



RAPPORT RSE

Photo de krakenimages sur Unsplash



UN GLOBAL COMPACT

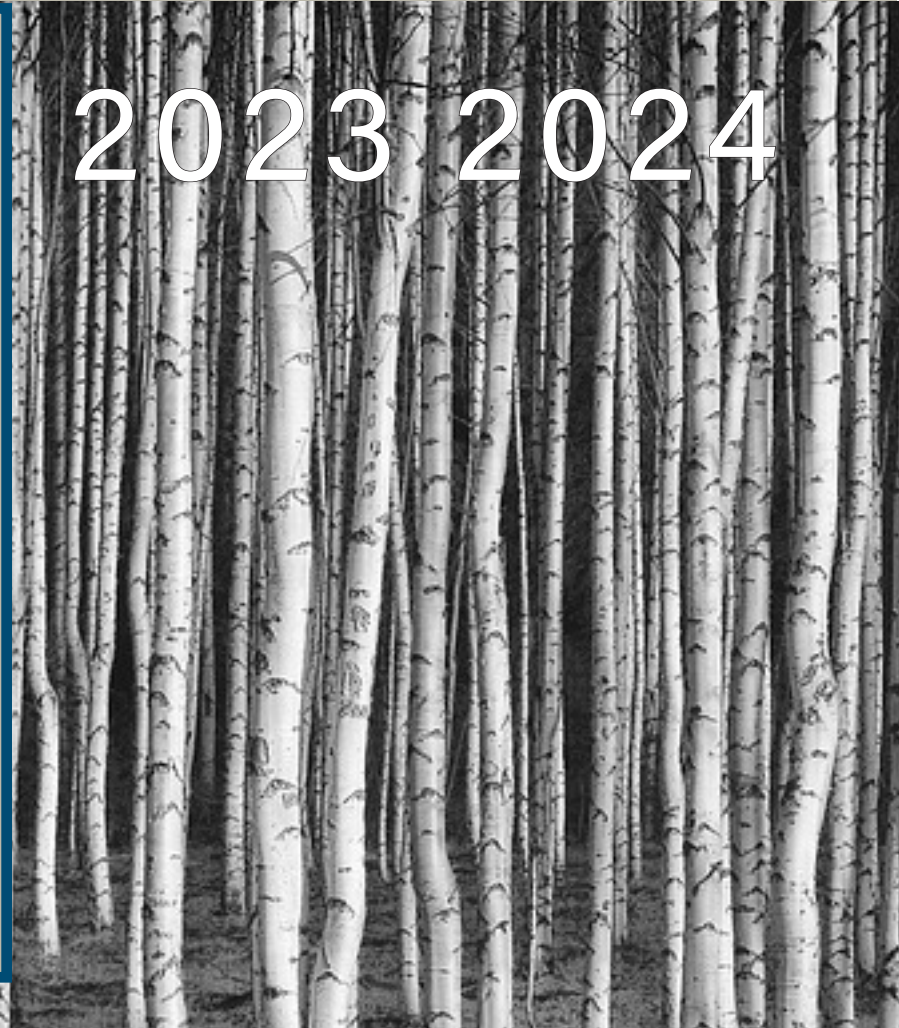
Réseau France



AGRÉMENT

ENTREPRISE SOLIDAIRE
D'UTILITÉ SOCIALE

2023 2024



SOMMAIRE

Éditorial	1
APF Entreprises Ludres	2
La politique d'entreprise	3
Pilier social	4
Pilier économique	8
Pilier environnemental	12
Pilier sociétal	16
Évolution des indicateurs	18



OBJECTIFS DE DÉVELOPPEMENT DURABLE

Comité éditorial : Michaël Leclair, Hélène Adrian, Laura Isidro, Ludwig Kote, Alain Godot, Éric Monnay
 Conception graphique : Éric Monnay, Hervé Roch

Les objectifs de développement durable des Nations Unies nous donnent la marche à suivre pour parvenir à un avenir meilleur et plus durable pour tous. Ils répondent aux défis mondiaux auxquels nous sommes confrontés, notamment ceux liés à la pauvreté, aux inégalités, au climat, à la dégradation de l'environnement, à la prospérité, à la paix et à la justice.



Éditorial



La structure de notre système de management est conforme aux exigences des normes ISO 9001, et ISO 26000 pour l'approche de Responsabilité Sociétale d'Entreprise.

Grace au système de management documenté que nous utilisons dans l'organisation de notre entreprise, nous souhaitons montrer à nos clients que nous sommes en mesure de répondre à leurs exigences et à leurs attentes avec fiabilité.

Outre la fabrication de produits conformes aux exigences de nos clients, nous nous efforçons de fournir à nos clients des conseils et soutiens efficaces. L'objectif de toutes nos activités consiste à nous améliorer en permanence afin de proposer une qualité optimale dans nos produits et services, tout en respectant nos ressources naturelles et le bien commun. Conformément à nos valeurs et notre stratégie d'entreprise, nous vous confirmons l'engagement d'APF Entreprises Ludres pour le soutien des dix principes du Global Compact des Nations Unies concernant les droits de l'homme, les normes internationales du travail, la protection de l'environnement et la lutte contre la corruption.

Par ce rapport, nous exprimons notre volonté de maintenir ces principes dans la stratégie de notre entreprise, sa culture, ses opérations quotidiennes, et de les faire progresser dans notre sphère d'influence et également de

participer à des projets collaboratifs faisant progresser les objectifs de développement durable (ODD).

Pour démontrer factuellement notre engagement, APF Entreprises Ludres présente et communique sur le progrès de ses actions.

Michaël Leclair 12 juillet 2024 Ludres

Qu'est-ce que la RSE ?

Responsabilité Sociale des Entreprises :

c'est la contribution d'APF Entreprises aux enjeux du développement durable
Objectif : avoir un impact positif sur la société, tout en étant économiquement viable.

4 piliers : environnemental, social, sociétal et économique.

Évaluation ISO 26000

Démarche RSE dès 2015.

En 2022-23 un score de 717 points et un niveau de maturité « performance » (4/5) par l'organisme certificateur DEKRA. Celle-ci évalue la maturité des principes que sont : transparence, comportement éthique, respect des intérêts des parties prenantes, du principe de laïcité, des normes internationales de comportement et des droits de l'Homme.

Démarche BIOM Attitude

Elle permet d'évaluer les pratiques en matière de développement durable. Elle s'inscrit dans la démarche de faire-savoir, de pilotage et de transparence auprès des parties prenantes externes et internes. Il a été relevé que 82% des dépenses contribuent au développement durable sur le territoire.

APF Entreprises Ludres

APF Entreprise Ludres est constituée de 2 structures

APF Entreprises fait parti du réseau d'APF France Handicap. C'est aussi le premier réseau national du secteur adapté et protégé.

Notre mission

Entreprise Sociale inclusive, facilitatrice de la prestation sur site et spécialiste de la petite et moyenne série.



Une Entreprise Adaptée (EA)

avec 127 salariés en 2023
dont 62 femmes et 65 hommes

Un Établissement de Service et d'Aide par le Travail (ESAT)

avec 3,8 salariés et 27 usagers en 2023
dont 5 femmes et 25,8 hommes

Nos offres

Offre de recrutement SoURHI® pour des postes divers.

- tous secteurs d'activités

Offre de prestation sur les sites de nos clients.

- électrotechnique
- espaces verts
- tertiaire
- adaptabilité aux besoins des clients

Offre de service de sous-traitance pour de la petite et moyenne série dans nos ateliers de Ludres.

- électrotechnique
- textile
- conditionnement
- signalétique
- tertiaire
- centre de relation client

Nos valeurs

Primauté de la personne - Autonomie - Confiance - Partenariat - Ouverture- Être responsable

APF Entreprises Ludres se mobilise pour l'inclusion des personnes en situation de handicap, lutte contre toutes les formes de discrimination (séniors, origines, hommes-femmes) et favorise l'égalité des chances dès le recrutement, cela tout au long des parcours professionnels.

Nous sommes engagés pour être un acteur du développement local, nous agissons pour créer de la valeur dans nos produits et services, grâce à nos 4 piliers d'action, et la mise en place de l'outil PDCA (Planifier, Déployer, Contrôler, Agir) dans chacune de nos activités. La qualité et l'amélioration en continu sont des engagements soutenus depuis des années dans la mise en place des systèmes de management qualité et RSE, cela nous distinguant comme partenaire stratégique de notre territoire.

L'identification et la maîtrise des risques et ses impacts sont omniprésents dans les pratiques professionnelles, tant pour suivre que pour anticiper les réglementations (sécurité, environnement, économie).

Nous rapprochons nos parties prenantes à une démarche commune de progrès, afin d'identifier les axes d'amélioration de la chaîne de production et les évolutions souhaitables en matière de protection de l'environnement, des Droits de l'Homme, des Droits de l'Humanité et des Conditions de Travail.



PILIER SOCIAL

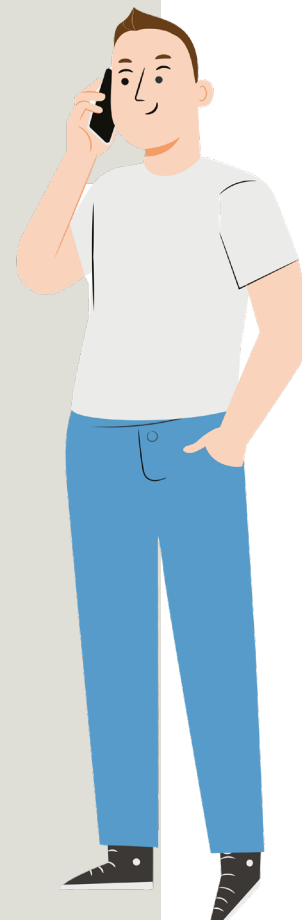
Ludovic MINEL
Adjoint de Direction
ludovic.minel@apf.asso.fr

Acteur dans le développement de notre territoire, nous fluidifions l'insertion sociale et professionnelle des personnes éloignées de l'emploi et renforçons la qualité de leur accompagnement.

Pour atteindre cet objectif et répondre aux attentes de nos clients, notre plateau technique reconnu sur le secteur de l'insertion nancéien accueille et évalue continuellement de nouveaux potentiels. Nous formons en situation de travail, certains vont jusqu'à l'obtention d'un diplôme.

Nos domaines de compétences sont divers, nous mettons tout en œuvre pour nous inscrire sur de nouveaux projets à performance durable.

L'urgence de construire le long terme est une évidence. Chacun y est invité, chacun peut s'y engager.



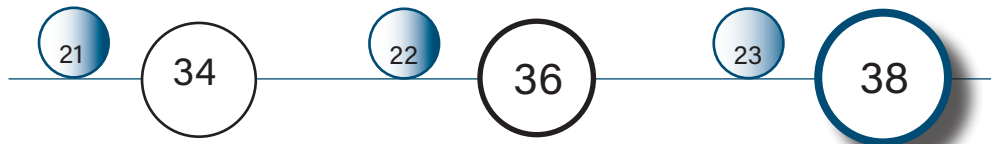
SOCIAL

- . Veiller au bien-être de nos collaborateurs - QVT ODD 3-4
- . Promouvoir la diversité et l'inclusion ODD 5-10

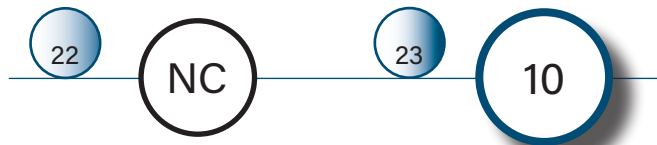


Cohésion et inclusion sociale

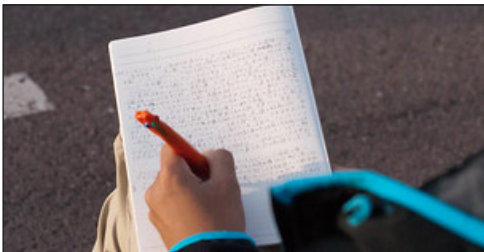
Nombre d'actions d'informations et de formations



Nombre de salariés de l'ESAT bénéficiants de 2521 heures sur 18 formations



Nombre de salariés de l'Entreprise Adaptée bénéficiants de 4543 heures sur 20 formations



Atelier lecture et écriture

Accompagnement à l'amélioration de la lecture ou écriture avec le Centre de Ressources Illetrisme de Meurthe et Moselle.
44 ateliers de 10 personnes.



Séances de sport pour l'ESAT

Pratique de la relaxation hors périodes scolaires avec la fédération du sport entreprise.
36 ateliers de 9 personnes.

Pratique du yoga avec la fédération du sport entreprise.
36 ateliers de 5 personnes



Bien-être au travail pour l'ESAT

Ateliers divers liés aux projets de vie des usagers.
cette année 3 sujets abordés : démarche administrative, alimentation et préparation à la retraite.
3 Ateliers pour 33 personnes.

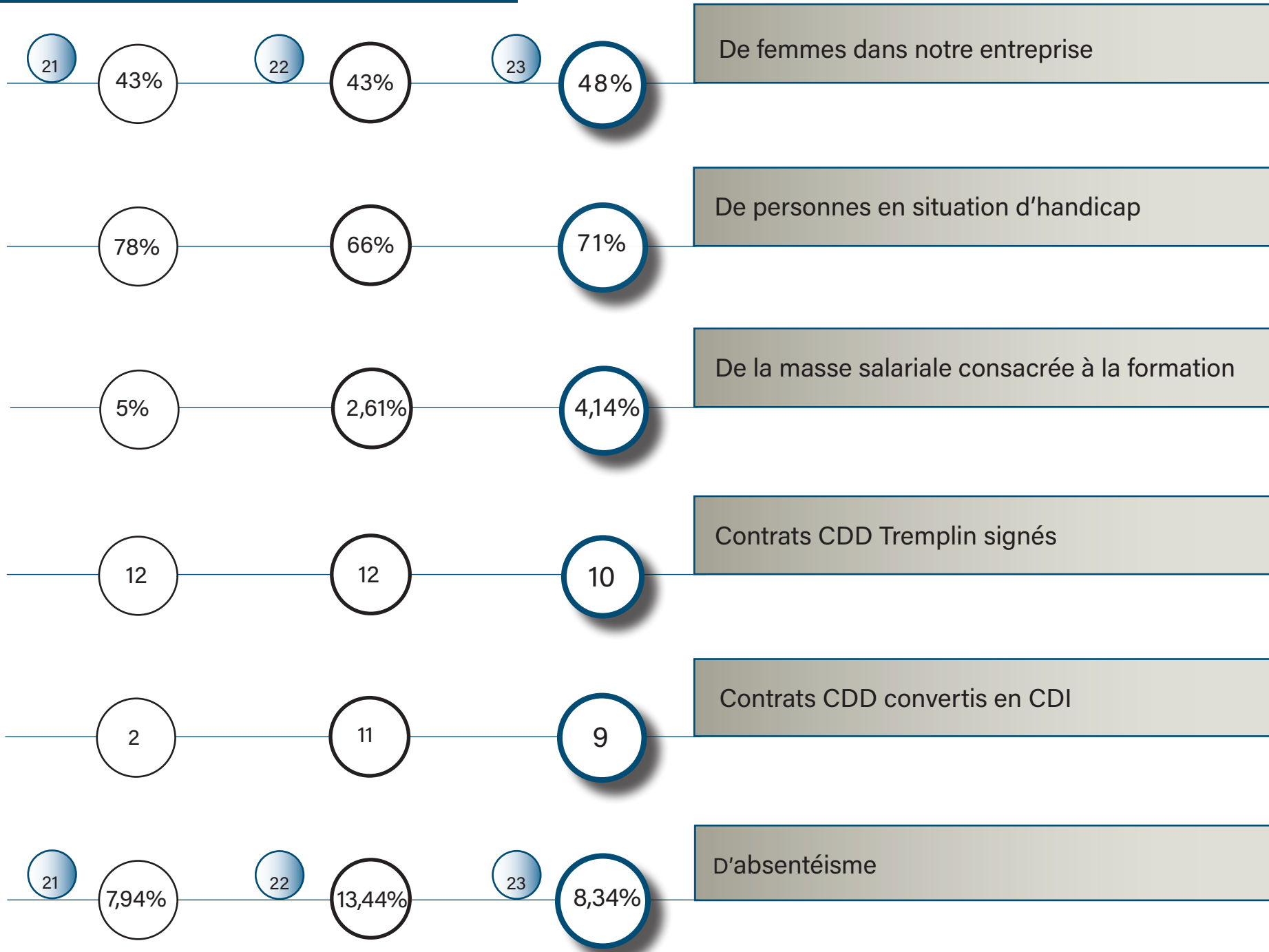


Séances de sport pour l'EA

Pratique de 1h00 de sport ouvert à tous chaque semaine avec la fédération du sport entreprise.
46 semaines pour 7 personnes.



Évolution des indicateurs



Nos engagements pour 2024-2025

Développeur d'Idées, Révélateur de Talents ; Accélérateur de la Diversité !

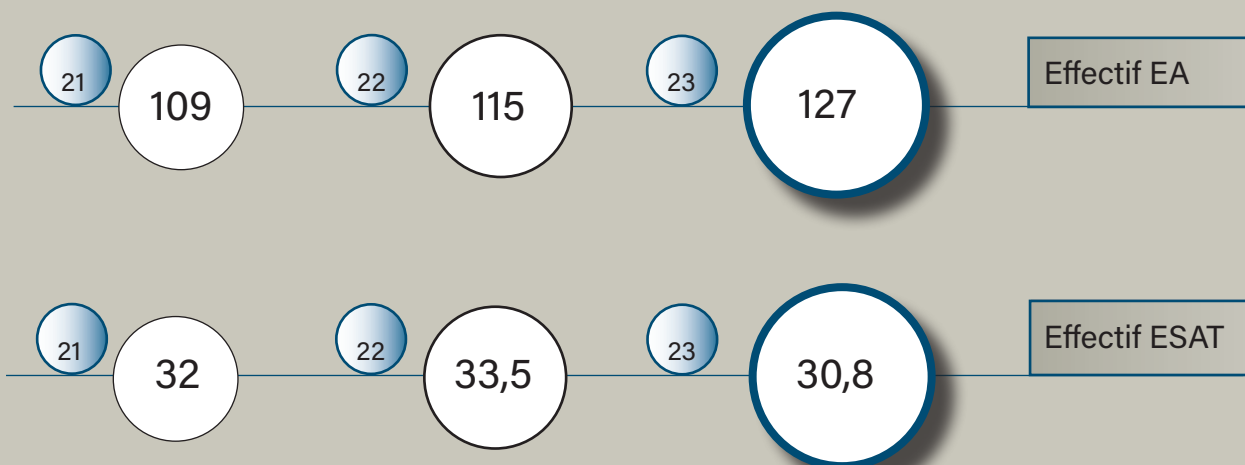
Le développement de l'emploi dans cette prochaine période sera axée vers la prestation sur site client, et le recrutement SoURHI®. Cet objectif nous permet la révélation de talents, de répondre aux besoins des entreprises et de procurer des emplois durables qui contribuent au développement du territoire.

Dans le cadre de notre démarche RSE, nous poursuivons la mise en place des actions de sensibilisation sur l'inclusion chez nos clients et partie prenantes, nous agissons ainsi en qualité « d' accélérateur de la diversité ».

Nous confirmons notre engagement et investissement dans la formation de nos talents, la participation dans des projets innovants et les initiatives d'inclusion.

Dans le même temps, la préservation des emplois, le développement des compétences est un travail en continu ; les activités dans nos ateliers permettent de confirmer le professionnalisme de nos agents et faire la place pour des nouvelles aventures et projets pour nos clients et partenaires.

La qualité de vie au travail et la santé de nos agents sont nos priorités, c'est pour cette raison que le sport en entreprise et la pratique des activités physiques sont au cœur de nos actions.



← En moyenne la proportion hommes/femmes est maintenue à travers les années due à la diversité de nos métiers.

← L'évolution de la loi OETH nous oriente vers une proportion entre 55 et 75% de personnes en situation de handicap en vue de garantir l'inclusion.

← L'engagement d'APF Entreprises Ludres au niveaux de 5 % d'investissement pour la montée en compétences, est complétée par de nombreuses sensibilisations en qualité, sécurité, environnement.

← L'expérimentation du CDD tremplin continue au cœur de notre démarche d'inclusion. Le résultat obtenu a permis au Ministère du travail d'inclure ce type de contrat dans le code du travail depuis 2023.

← En vue de la pérennisation de l'activité de nouveaux emplois ont été confirmés.

← Une politique volontariste de lutte contre l'absentéisme qui apporte un cadre soucieux d'un travail convenable et adapté.

PILIER ÉCONOMIQUE

Laura ISIDRO
Responsable Développement Commercial et
Durable
laura.isidro@apf.asso.fr

Notre expertise : développer des idées, révéler les talents et accélérer la mise en œuvre d'une culture de la diversité. Pour atteindre cela, nous avons des talents dans nos ateliers de sous-traitance industrielle, des talents qui sont basés sur site client et une offre de service de recrutement : SoURHI®.

Notre démarche RSE est imprégnée dans nos actions nous permettant d'accompagner nos partenaires dans le développement du territoire responsable.

Notre mission est mise en œuvre par nos équipes, dans un cadre de vie de travail adéquat et adapté qui permet l'intégration sociale et une sensibilité environnementale.



ÉCONOMIQUE

- . Générer travail décent et croissance économique ODD 8 - 9
- . Consommer et produire responsable ODD 12 - 16



L'innovation dans nos métiers

Une Mission

Favoriser l'employabilité des personnes en situation de handicap.

Nos axes de travail : La sous-traitance industrielle et tertiaire dans nos ateliers, sur les sites de nos clients et notre offre SoURHI® nous permet de venir en appui des projets clients avec un éventail des talents.

Nos objectifs

Consolider notre Offre SoURHI® adaptée pour les entreprises engagées dans l'inclusion ou avec cet objectif.

Développer l'activité des prestations sur sites en réponse aux besoins de nos clients à hauteur de 10 équivalents temps plein par année.

Faire croître nos prestations au sein de l'atelier, électrotechnique, signalétique et conditionnement soutient des nouveaux projets tel que notre centre de relations clients.

Nos Actions

La communication digitale est devenue un élément essentiel pour appuyer notre stratégie commerciale, facilitant la visibilité et un contact simplifié.

Les plateformes que nous utilisons : LinkedIn, Facebook et notre site ; ce sont des canaux de communication particulièrement puissants.

Chacune de ces plateformes a ses propres caractéristiques, son public cible, et des stratégies de communication distinctes à fin de communiquer avec tous nos partis-prenantes.

Est inscrit dans notre stratégie le partage de valeurs essentielles à notre mission d'inclusion, ainsi que notre responsabilité sociale dans la promotion des ODD.

Nous poursuivons avec la plateforme Agoraa qui est un moteur de recherche cartographique des ressources du territoire autour de chaque entreprise. L'objectif d'Agoraa est de permettre une communication réellement ciblée et de favoriser le développement économique de proximité, sans publicité et accessible sans compte utilisateur.

Nous participons au développement de Start'up locales en matière de recherche et développement, de mise en lien de partenaires au niveau du territoire, de conseils et d'accompagnement techniques ; dans les domaines du textile, de l'électrotechnique et autres (ex : Bot'cup, DMCC, Fenyx, ligue Grand Est de Judo).



La création de nouvelles activités

Centre de relation clients pour l'EA

Lancement d'un centre de relation clients composé dès mai de 10 Chargés de clientèle et d'un responsable d'activité. Une formation pour maîtriser le protocole de notre client leur a été dispensés durant 15 jours.

Par la suite le centre va se renforcer pour atteindre d'ici 2025 près de 30 chargés de clientèle. Cette nouvelle activités s'inscrit suite à une demande d'un client et dans notre volonté d'y répondre, dans la mesure d'une pérennité de travail pour nos employés.



Unité d'une brasserie pour l'EA

Création d'une brasserie sous la marque d'Effet Lupuline. Cette initiative s'inscrit dans une démarche de l'EA qui intègre des usagers de l'ESAT. Cette dynamique permet aux usagers d'apporter leurs particularités et leurs compétences.

Au travers de créations uniques, qui vont sans cesse se développer, c'est une dynamique vertueuse sur leur travail et leur compétence tout en assurant un modèle économiquement viable.

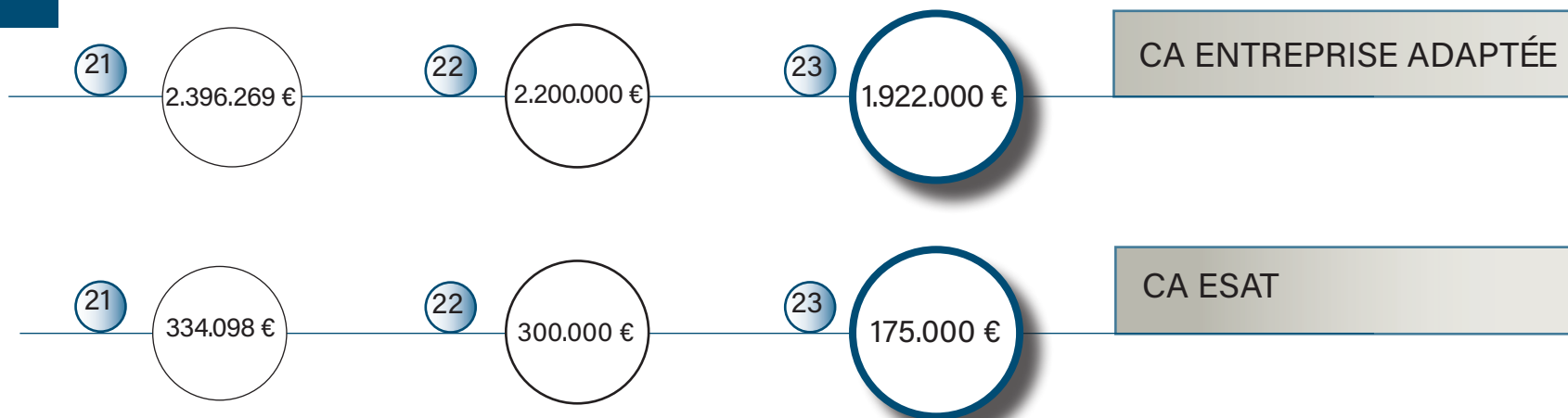
Depuis son lancement en mai c'est déjà 4 créations de bières et d'une limonade qui remportent un franc succès auprès des clients. La production annuelle estimée est de 120 hectolitres.

Cette activité vise à créer des postes de travail au service de l'inclusion.

<https://www.facebook.com/effetlupuline/>

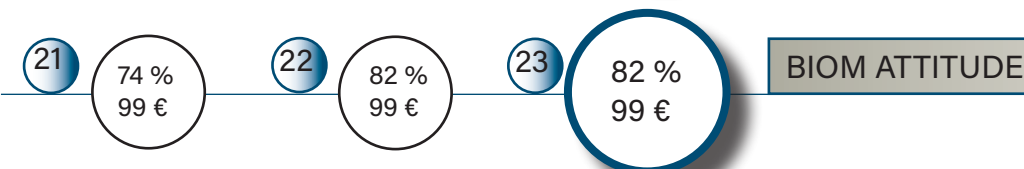
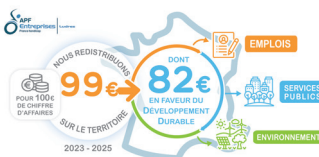
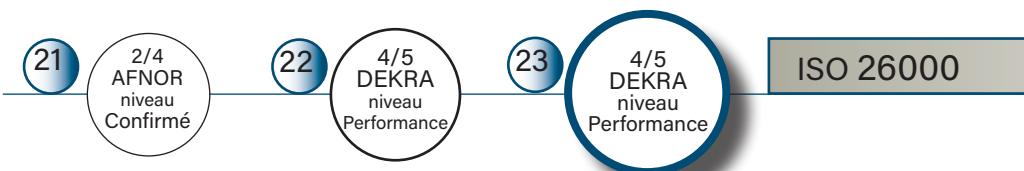


Chiffre d'affaires



Nos certifications

- Pour garantir à nos clients la qualité de nos prestations, nous sommes certifiés ISO 9001.
- Dans une démarche de performance et de développement du territoire nous sommes évalué avec BIOM Attitude, l'étude conclut que sur 100€ de chiffres d'affaires, nous redistribuons 99€ sur le territoire, dont 82€ en faveur du développement durable (emplois, services publics, environnement).
- Au même titre nous avons opté pour mesurer notre impact score avec 85% comme résultat.
- Nous sommes également évalués ISO 26000, niveau Performance (4/5).
- Certiphyto est un certificat pour l'usage réglementé des produits chimiques herbicides. Les utilisateurs sont sensibilisés à l'usage raisonné des produits dans le cadre de l'entretien des espaces verts.
- Notre Pôle textile a obtenu la certification France Terre Textile et Vosges Terre Textile.



PILIER ENVIRONNEMENTAL

Ludwig KOTE
Responsable QSE
Ludwig.kote@apf.asso.fr

Alain GODOT
Agent mission qualité sécurité
alain.godot@apf.asso.fr

La responsabilité sociétale des entreprises (RSE), se définit comme l'intégration volontaire par les entreprises de préoccupations sociales et environnementales à leurs activités commerciales et à leurs relations avec les parties prenantes.

En d'autres termes, la RSE consiste à contribuer aux enjeux du développement durable tout en maintenant une viabilité économique.

La norme ISO 26000 définit le périmètre de la RSE autour de 7 thématiques :

- Gouvernance de l'organisation
- Droits de l'homme
- Relations et conditions de travail
- Environnement
- Loyauté des pratiques
- Questions relatives aux consommateurs
- Communautés et développement local

RESPONSABLE QSE / RSE

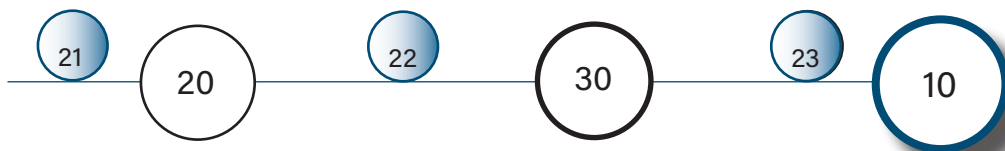


ENVIRONNEMENTAL

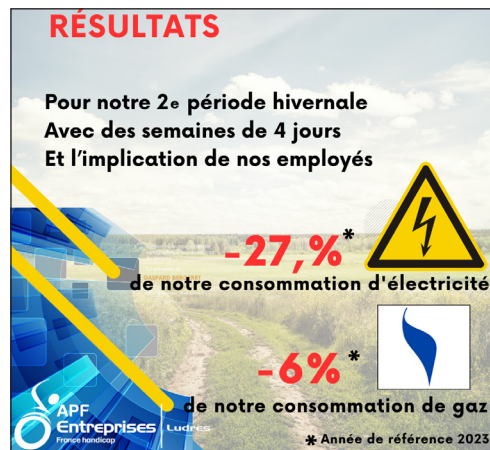
- . Diminuer notre empreinte environnementale et favoriser la Biodiversité ODD 7
- . Mesurer et veiller notre empreinte carbone par rapport à nos unités productives ODD 13



Nombre d'ateliers de sensibilisation à l'environnement



102 salariés et usagers sensibilisés en 2023



Thomas BORNE, maître composteur de la métropole du Grand Nancy, est venu sensibiliser 11 salariés et usagers à la pratique du compostage. Ils seront les référents APF Ludres, et sensibiliseront les collègues. Les bacs de tri et mini-seaux vont être mis en place.

Un système de rotation facilite le bon fonctionnement du compostage.

**métropole
GrandNancy**

Acquisition d'un véhicule électrique.

l'adoption d'un véhicule électrique contribue positivement à la lutte contre le changement climatique, sur la pollution de l'air, la pollution sonore et permet une réduction de notre bilan carbone.

Des mesures de sobriété et de réduction des consommations énergétiques sont toujours mises en place avec un changement sur les horaires de travail et la semaine de 4 jours avec l'arrêt des équipements électriques les soirs et week-ends.

La nomination d'ambassadeur ssde la sobriété qui veilleront sur la bonne utilisation énergétique.



APF France handicap a obtenu la labélisation Relations Fournisseurs Achats Responsables, délivrée par la Médiation des entreprises et le Conseil national des achats (CNA), à l'issu d'un travail collectif, exemplaire et ambitieux de plus d'un an ayant permis :

- La revue des process Achats,
- La mise en œuvre d'une stratégie avec pilotage d'indicateurs,
- La réalisation d'une Charte Achats Responsables,
- L'intégration de la RSE à chaque étape du processus Achats
- Et bien d'autres avancées !

C'est la première fois qu'une association est certifiée Relations Fournisseurs Achats Responsables, preuve que nous savons bouger les lignes en faveur d'une société plus juste, solidaire et durable.



Bilan Carbone

Notre bilan carbone 2023 indique que les plus grands postes d'émissions de gaz à effet de serre sont :

- les déplacements, dont les trajets domicile-travail (7.35 tonnes de CO₂/employé soit 28% du bilan total)
- les achats de produits types électroniques et services (33% du bilan total).

Des leviers d'actions de réduction sont en cours : covoiturage, mesures de compensation carbone, Le bilan a été réalisé dans le cadre d'un mécénat de compétences avec AKKODIS porté par APF France Handicap. Trente-cinq personnes ont pratiqué le covoiturage dans notre entreprise en 2023.

Conseil : je calcule mon empreinte carbone de consommation <https://nosgestesclimat.fr/simulateur/bilan>

AKKODIS

Valorisation des déchets

Partenariats local pour la valorisation des déchets avec :

L'association **les bouchons de l'espoir** pour la collecte des bouchons plastique.

La croix rouge pour le recyclage des papiers

L'association **Feeling and Co** - Les Yeux de leur Maître, à laquelle nous remettons nos déchets métaux et électroniques. Une fois démantelés, ils apportent un soutien financier au profit des chiens guides d'aveugles. L'association participe également à la sensibilisation des enfants au handicap sur le territoire nancéien.

Paprec pour la récupération des câbles électriques sur Dynapole ouvert à la participation des employés



Écoconduite

Apprendre une conduite qui nous permet de mieux maîtriser notre consommation de carburant c'est participer à la protection de notre planète. Il était aussi proposé d'expérimenter une situation similaire à une consommation de substances psychoactives. Se rendre compte de l'altération de nos sens et réflexes et ainsi mieux comprendre le danger que cela représente précisément.

VAUBAN

Engagement territorial

En 2023, APF Entreprises Ludres fait partie d'un groupe de travail sur le thème de la formation RSE ; qui a pour objectif de construire un parcours de sensibilisation et de formation auprès des parties prenantes locales, afin de mener des projets du pôle territorial de coopération économique PTCE (Pôle Territorial de Coopération Économique).



World Cleanup Day FRANCE

Chaque année, nous sensibilisons à la préservation de l'environnement et à la gestion des déchets. Grâce à cette initiative, nos employés, nos usagers et 3 entreprises du Dynapôle ont ramassé 95 kilos de déchets le long des chemins dans la zone industrielle de Dynapôle.



Une ruche dans nos espaces verts

APF Entreprises Ludre en collaboration avec l'association Aquaterre, qui met en place un réseau de ruches mères dans la région, s'occupe d'une ruche qui a été installée au sein de notre entreprise. Cette ruche a pour objectif d'accueillir des abeilles sans récolte de miel.



Café RSE APF Entreprises

Des réunions des référents RSE autour de sujets de la démarche RSE, APF Entreprises sont organisées tous les mois.

APF Entreprises Ludres co-anime les réunions avec 4 autres homologues.

Cette réunion permet de co-construire les actions pour atteindre nos objectifs RSE au niveau national.



PILIER SOCIÉTAL

Hélène ADRIAN
Cheffe de projet développement d'activité
d'insertion
helene.adrian@apf.asso.fr

Acteur de l'écosystème, nous avons à cœur d'accompagner les personnes, les entreprises et partenaires vers une société plus inclusive.

Au travers notre politique RSE, nous visons à garantir respect, sécurité, bien-être et épanouissement au travail.

Ainsi, nous accompagnons les personnes dans leur parcours professionnel, leur montée en compétences et l'accès à la formation en intégrant les préoccupations sociales, économiques, environnementales et sociétales.

Avec une approche tournée vers l'humain, notre offre de service RH inclusive permet de faire découvrir aux entreprises de nouvelles façons de travailler ensemble pour faciliter l'intégration des personnes en situation de handicap.

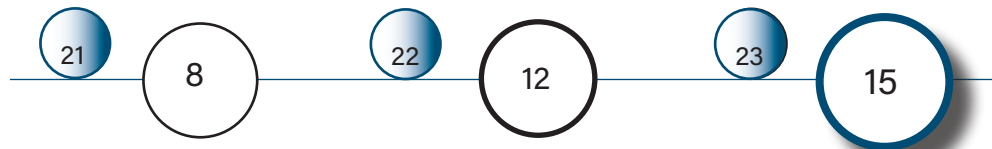


SOCIÉTAL

- . La promotion du respect des droits de l'Homme et de l'humanité ODD 17
- . Solidarité et soutien par l'insertion sociale des personnes en situation de handicap ODD 11



Nombre d'actions dans le secteur sociétal



UN NOUVEAU PROJET ASSOCIATIF 2024-2028

Droit devant, Droit d'avenir avec 3 ambitions :

- Défendre et mettre en œuvre les libertés et droits fondamentaux
- Agir pour une société juste solidaire et durable
- Réinventer APF France Handicap

En résumé :

L'offre sanitaire, médico-sociale et associative d'APF France handicap est dans un but inclusiverselle.

L'objectif d'APF Entreprises Ludres porte sur l'emploi, l'emploi, l'emploi et ainsi garantir une insertion sociale et professionnelle durable aux personnes en situation de handicap.

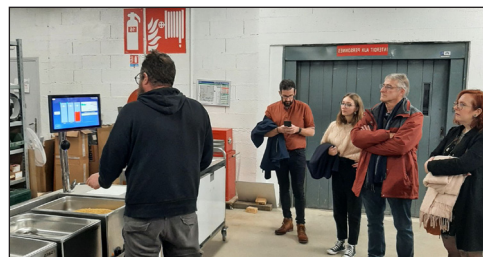
- Mise en place d'un correspondant emploi APF France Handicap dans notre structure.



DUODAY le 23-11-2023

4 personnes ont été accueillies dans notre atelier DE L'ESAT, électrotechnique et signalétique.

3 salariés et usagers ont pu également découvrir d'autres métiers dans des entreprises locales.



SEEPH 2023 le 21-11-2023

Cette Semaine Européenne pour l'Emploi des Personnes handicapées organisé avec l'Agefiph nous avons voulu s'inscrire dans l'open du numérique avec Nancy Numérique. La diversité du numérique au service du candidat.



RÉSEAU DES RÉFÉRENTS HANDICAPS 5e édi UNIVERSITÉ le 21,22-03-2024

AU Havre Un programme riche et varié : des conférences inspirantes, des ateliers pratiques, des témoignages inspirants et des échanges avec des experts et des pairs sur des thématiques handicaps



ACTIV CHALLENGE 06-2023

3 semaines de défis 100% numériques pour sensibiliser les salariés au sujet l'emploi et handicap. Tournage d'une vidéo sur la surdité dans l'entreprise.



ACTIONS AVEC NOS PARTENAIRES

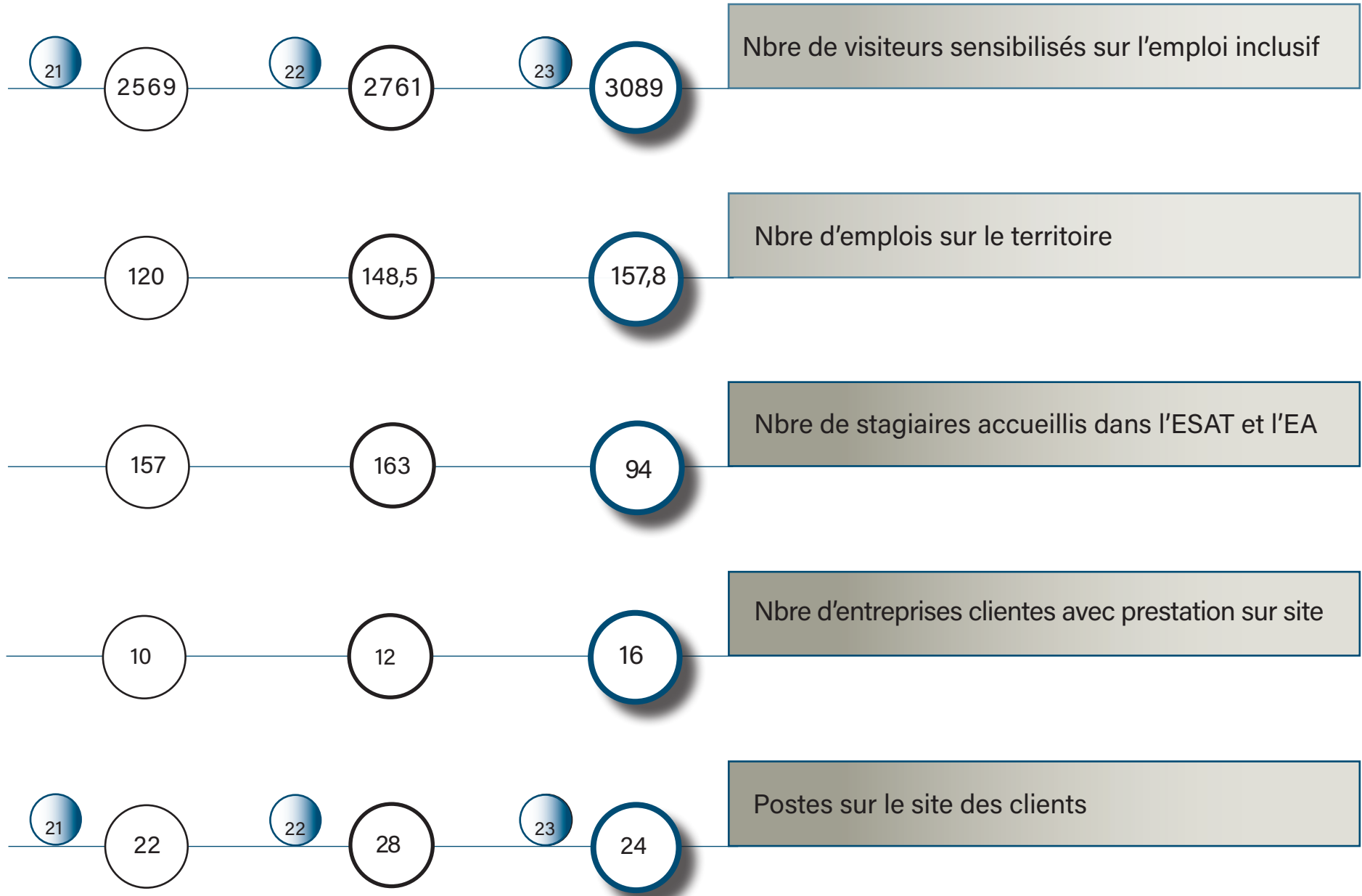
24-01-2023 : visite d'APF avec les référents secteurs de l'Université de Lorraine.



Mise en place d'un parcours pro tertiaire avec pôle emploi sont venus découvrir nos activités et nos besoins en recrutement.

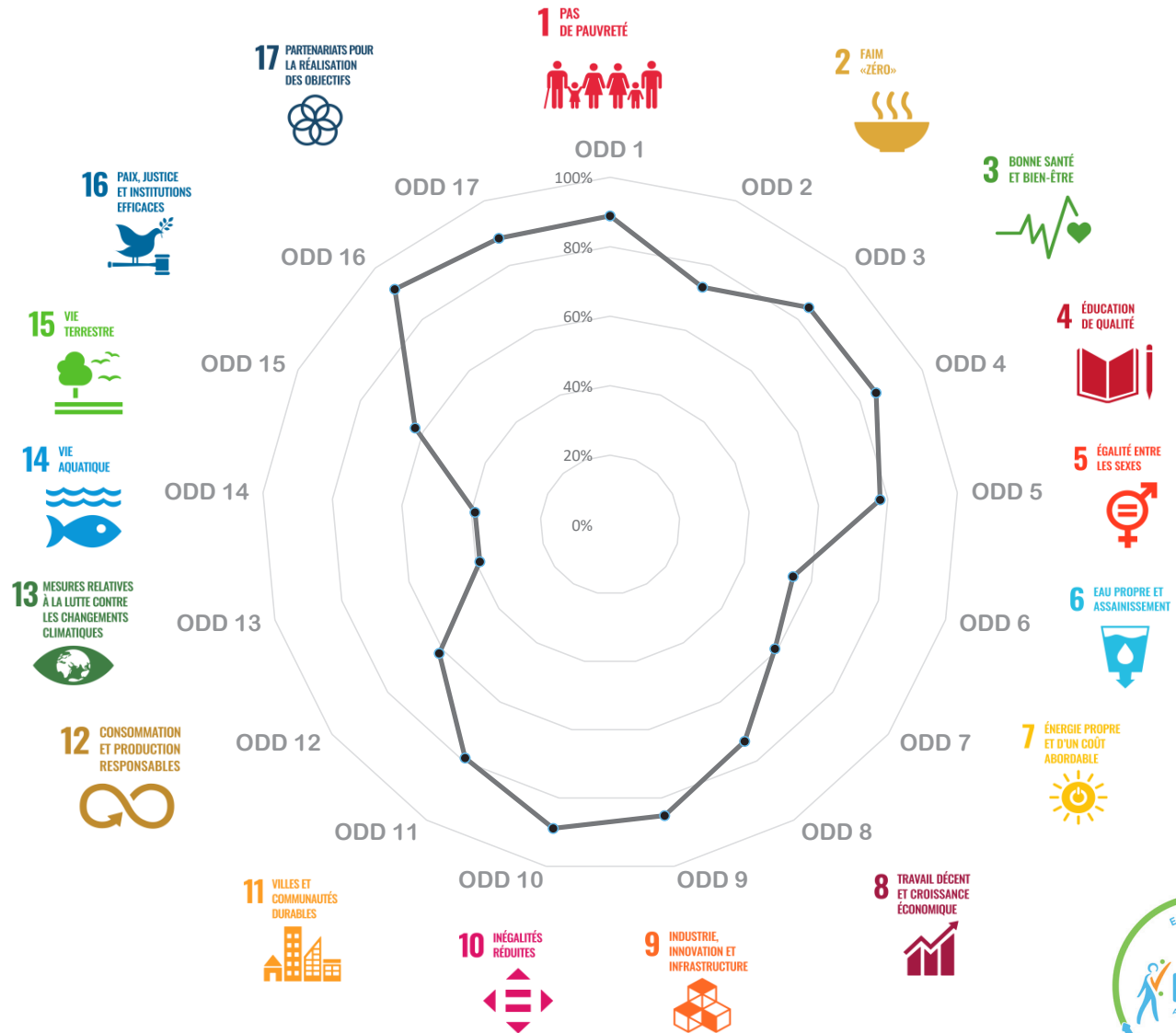


Évolution des indicateurs



OBJECTIFS DE DÉVELOPPEMENT DURABLE

Le niveau de contribution de votre démarche RSE aux ODD est de : **73%**



Quand l'entreprise communique pour sensibiliser sur les ODD

Anniversaire des ODD
Objectifs de développement durable

SDG Flag Day

Inscrivez-vous!
<https://www.unglobalcompact.org/uk/sdg-flag-campaign-2023>

TOGETHER FOR THE SUSTAINABLE DEVELOPMENT GOALS

LA SEMAINE DE 4 JOURS PARTICIPE AUX ODD 3 8 12 13

3 BONS TRAVAIL ET VIE PERSONNELLE
Une semaine de travail plus courte peut potentiellement améliorer la santé mentale des employés en réduisant le stress, en permettant un meilleur équilibre entre travail et vie personnelle, car cette disposition offre plus de temps pour des activités de loisirs et de bien-être.

8 TRAVAIL DÉCENT ET ÉQUITÉ ÉCONOMIQUE
Réduire la semaine de travail à quatre jours peut contribuer à promouvoir des emplois décents, en améliorant l'équilibre entre travail et vie personnelle, réduisant le stress et augmentant la satisfaction au travail. Ce qui favorise aussi une croissance économique.

12 CONSOMMATION RESPONSABLE
Réduire la semaine de travail encourage des pratiques de travail plus efficaces, réduisant potentiellement la consommation de ressources et d'énergie liée au fonctionnement des bureaux et des ateliers.

13 BONS TRAVAIL ET VIE PERSONNELLE
La semaine de 4 jours permet la réduction des déplacements, et contribue à réduire les émissions de carbone liées aux transports et au chauffage des locaux.

NOTRE CONTRIBUTION AUX ODD 7 8 9 10 11 12

7 ÉNERGIE PROPRE ET ÉNERGIE DURABLE
Entre 2020 et 2021, le nombre de personnes bénéficiaires de l'électricité est passé de 75 à 90 % de la population sans électricité, soit 700 millions.

8 TRAVAIL DÉCENT ET ÉQUITÉ ÉCONOMIQUE
Il pousse le développement économique et crée des opportunités de formation et d'emploi pour les nouvelles générations, accompagnées d'une montée en compétences sur les emplois déqualifiés.

9 INDUSTRIE, INNOVATION ET INFRASTRUCTURE
Faciliter une industrie durable, sans émettre dans la production et l'innovation significativement de nouveaux produits, pour faciliter le développement durable. Plus de 4 milliards de personnes n'ont pas accès à Internet et sont, elles, 90 % appartenant aux pays en développement.

10 RÉDUIRE LES INÉGALITÉS
10 % des personnes les plus riches possèdent plus de 40 % du total des revenus mondiaux. 10 % des plus pauvres ne gagnent qu'environ 2,7 % du total des revenus mondiaux. Dans les pays en développement, les inégalités se sont renouées de 3 % en tenant compte de la croissance et de la population.

11 VILLES ET COMMUNITÉS DURABLES
En 2020, les deux tiers de l'humanité ont été affectés par au moins un événement météorologique extrême. Plus de 100 millions de personnes ont été déplacées par ces événements.

12 CONSOMMATION RESPONSABLE
L'agriculture est le plus grand pollueur d'émissions de gaz à effet de serre au monde et l'origine principale de la déforestation. Elle est responsable de 25 % du total des émissions de gaz à effet de serre.

NOTRE CONTRIBUTION AUX ODD 13, 14, 15, 16, 17

13 CLIMAT
Chaque année, 13 millions d'hectares de forêts disparaissent dans le monde. Les forêts jouent un rôle crucial dans la régulation du climat et la protection de la biodiversité.

14 VIE AQUATIQUE
Plus de trois milliards de personnes dépendent de la biodiversité marine et côtière. Cependant, la pollution marine et la surpêche menacent la biodiversité marine et compromettent la sécurité alimentaire.

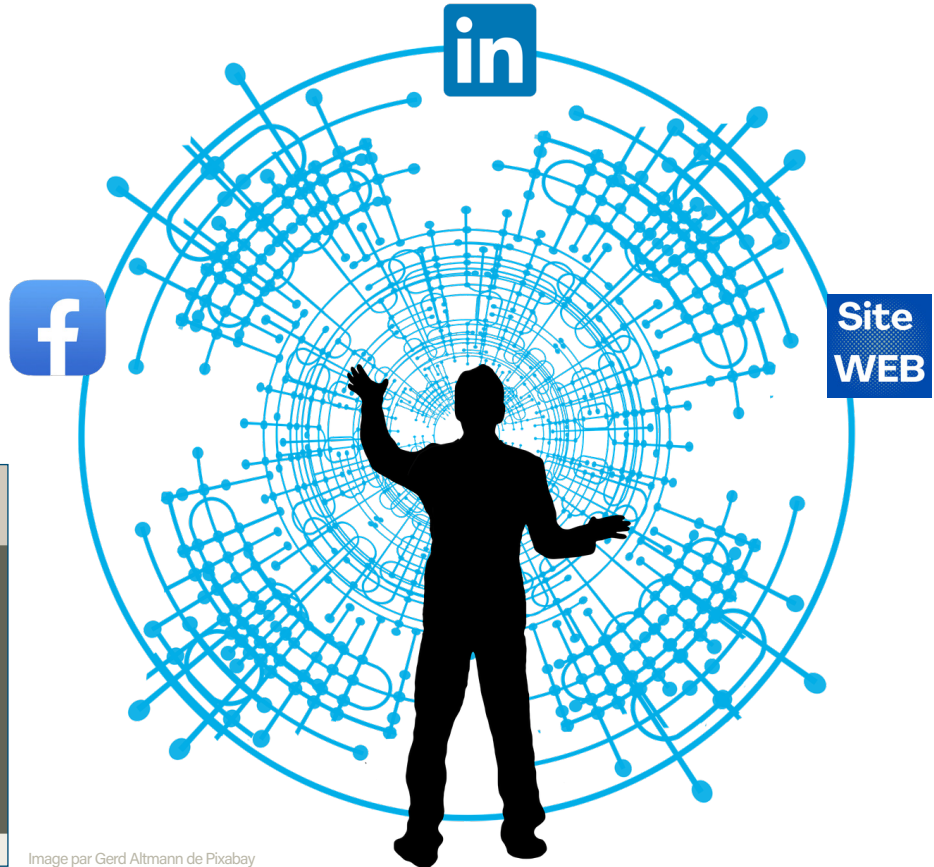
15 VIE TERRESTRE
Environ 1 million d'espèces animales et végétales sont menacées d'extinction.

16 PAIX, JUSTICE ET INSTITUTIONS SÉRIEUSES
Le renforcement de la participation des pays en développement aux institutions de gouvernance mondiale.

17 PARTENARIATSE POUR LES CROISSANCES
L'Union européenne pour le développement est restée la plus grande source d'aide au développement au monde.

“Une société n'offrant comme perspective qu'une compétition sans merci où les soi-disant meilleurs gagnent en écrasant les plus faibles et les moins combattifs ne me semble pas porter l'espoir d'un avenir particulièrement radieux.”

CITATION DE PIERRE JOLIOU / LA RECHERCHE PASSIONNÉMENT



« Étudier une autre langue consiste non seulement à apprendre d'autres mots pour désigner les mêmes choses, mais aussi à apprendre une autre façon de penser à ces choses »

CITATION DE FLORA LEWIS



